

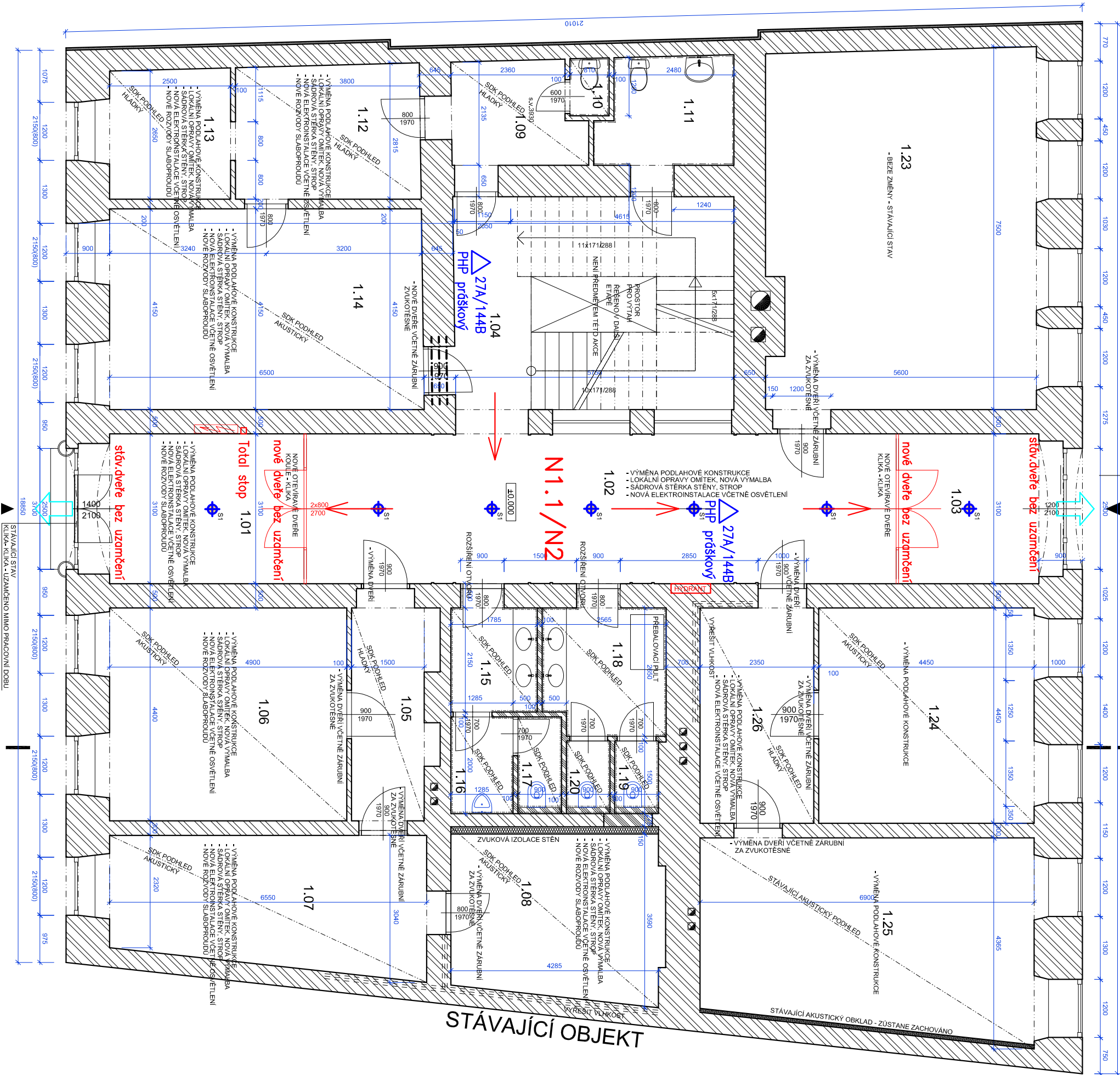
1.NP - pro PBŘ

VSTUP ZE DVORA

STÁVAJÍCÍ STAV
KLÍKA - KLÍKA - UZAMČENO MIMO PRACOVNÍ DOBU

21700

A



LEGENDA MÍSTNOSTI 1.NP

Č.M.	ÚČEL MÍSTNOSTI	PLOCHA (m ²)	PODLAHA	STĚNY	STROP
1.01	ZADVĚŘI	14,16	DLAŽBA		
1.02	CHOUBA	38,22	DLAŽBA		
1.03	ZADVĚŘI	10,35	DLAŽBA		
1.04	SCHODIŠTĚ	25,44	DLAŽBA - LOK. OPRAVY		
1.05	CHOUBA	8,32	VINYL		SKP PODHLED HLADKÝ
1.06	UCEBNA	22,35	VINYL		SKP PODHLED AKU
1.07	UCEBNA	18,40	VINYL		SKP PODHLED AKU
1.08	ZÁZEMÍ UCEBNY 1.07	14,70			SKP PODHLED AKU
1.09	CHOUBA	6,32	PVC, VINYL	OMITKA	SKP PODHLED HLADKÝ
1.10	UKLIDOVÁ MÍSTNOST	9,64	KERAMICKÁ DLAŽBA	KERAMICKÝ OBKLAD	SKP PODHLED HLADKÝ
1.11	BEZBARIEROVÉ WC	7,02	KERAMICKÁ DLAŽBA	OMITKA	OMITKA
1.12	SKLAD	10,82	VINYL		SKP PODHLED HLADKÝ
1.13	SKLAD	7,10	VINYL		SKP PODHLED HLADKÝ
1.14	UCEBNA	27,64	VINYL		SKP PODHLED AKU
1.15	WC MUŽI - PŘEDSÍN	4,29	KERAMICKÁ DLAŽBA	K. OBKLAD V. 2000 MM	SKP PODHLED HLADKÝ
1.16	WC MUŽI - PISOAR	2,66	KERAMICKÁ DLAŽBA	K. OBKLAD V. 2000 MM	SKP PODHLED HLADKÝ
1.17	WC MUŽI - KLIZET	1,88	KERAMICKÁ DLAŽBA	K. OBKLAD V. 2000 MM	SKP PODHLED HLADKÝ
1.18	WC ŽENY - PŘEDSÍN	6,99	KERAMICKÁ DLAŽBA	K. OBKLAD V. 2000 MM	SKP PODHLED HLADKÝ
1.19	WC ŽENY - KLIZET	1,43	KERAMICKÁ DLAŽBA	K. OBKLAD V. 2000 MM	SKP PODHLED HLADKÝ
1.20	WC ŽENY - KLIZET	1,43	KERAMICKÁ DLAŽBA	K. OBKLAD V. 2000 MM	SKP PODHLED HLADKÝ
1.21	(neobsazeno)				
1.22	(neobsazeno)				
1.23	UCEBNA LDO	42,79	PARKETY, KOBEREC	OMITKA	OMITKA
1.24	UCEBNA	20,67	VINYL		SKP PODHLED AKU
1.25	UCEBNA BICHI	28,56	VINYL		SKP PODHLED AKU
1.26	CHOUBA	10,96	DLAŽBA		SKP PODHLED HLADKÝ

(VINYL - SVĚTLĚ ŠEDÝ, ODSTÍN MEANORU, ÚPŘESNÍ ARCHITEKT DLE VZORKU, URČENO PRO VYŠŠÍ ZÁTĚŽ)

N1.1/N2

OSNAČENÍ POŽÁRNÍHO ÚSEKU
OHRANIČENÍ POŽÁRNÍHO ÚSEKU

PHP 27A/144B

PŘENOSNÝ HASÍCÍ PŘÍSTROJ S HASÍCÍ SCHOPNOSTÍ

SMĚR ÚNIKU

ÚNIKOVÝ VÝCHOD

PRACOVNÍ VERZE 31.1.2024

±0,000 = ÚROVEŇ 1.NP (PODLAHA)

ZODPOVĚDNÝ PROJEKTANT	ING. ARCH. BLANKA ZLAMALOVÁ, ING. LUKÁŠ ROUBAL	STUDIO ZLAMAL
VYPRACOVÁL	ING. ŠIMONA ZELENKOVÁ	WWW.STUDIO-ZLAMAL.CZ
INVESTOR	MĚSTO ŠTERNBERK, HORNÍ NÁMĚSTÍ 78/16, 785 01 ŠTERNBERK	PARKÉ
NÁZEV AKCE	ZUŠ ŠTERNBERK - MODERNIZACE ODBORNÝCH UČEBEN OLOMOUCKA 1289/3, 78501 ŠTERNBERK NA PARCELI ČÍSLO 401 V KATASTRÁLNÍM ÚZEMÍ ŠTERNBERK	STUPĚŇ
D.1.1 ARCHITEKTONICKÉ A STAVEBNÉ TECHNICKÉ ŘEŠENÍ		DSP
NÁZEV VÝKRESU	PŮDORYS 1.NP - pro PBŘ	DATUM
		01/2024
		C.VÝKRESU
		MĚŘÍTKO
		D.1.3 b)-1